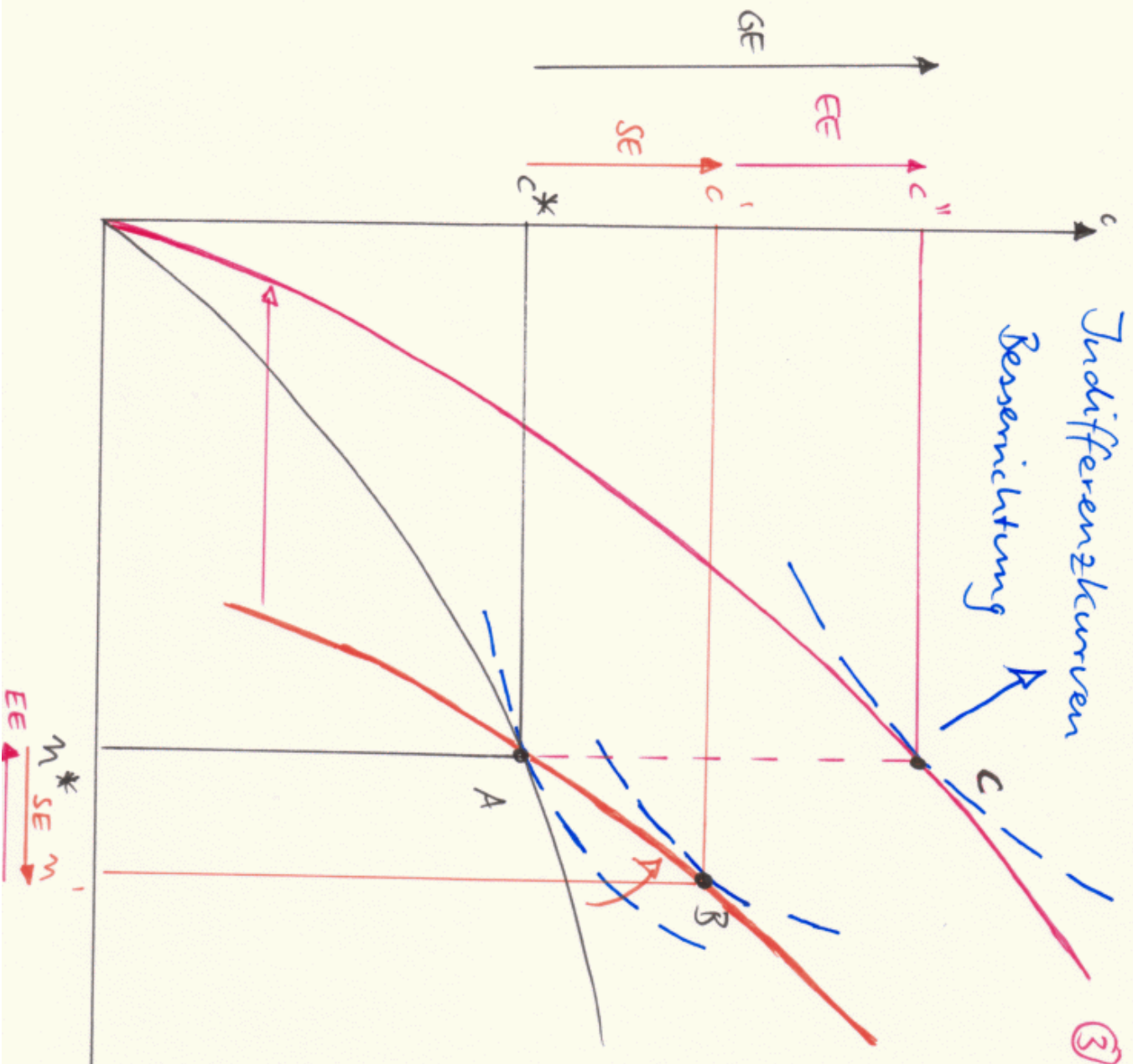


# Skizze zu Aufgabe 16 (a)



Indifferenzkurven

Bewertung

③

GE ... Gesamteffekt

SE ... Substitutionseffekt

EE/VE ... Einkommens-/

Vermögenseffekt

A: Ausgangspunkt

B: isolierter SE

c: GE (SE + EE)

① Bei proportionaler Veränd. grundrätlich gültig:

- EE und SE auf Konsum gleichgerichtet

- EE und SE auf Arbeitseinsatz entgegengesetzt

⇒ Änderung des Arbeitseinsatzes unbestimmt!

(im Beispiel ist sie Null)