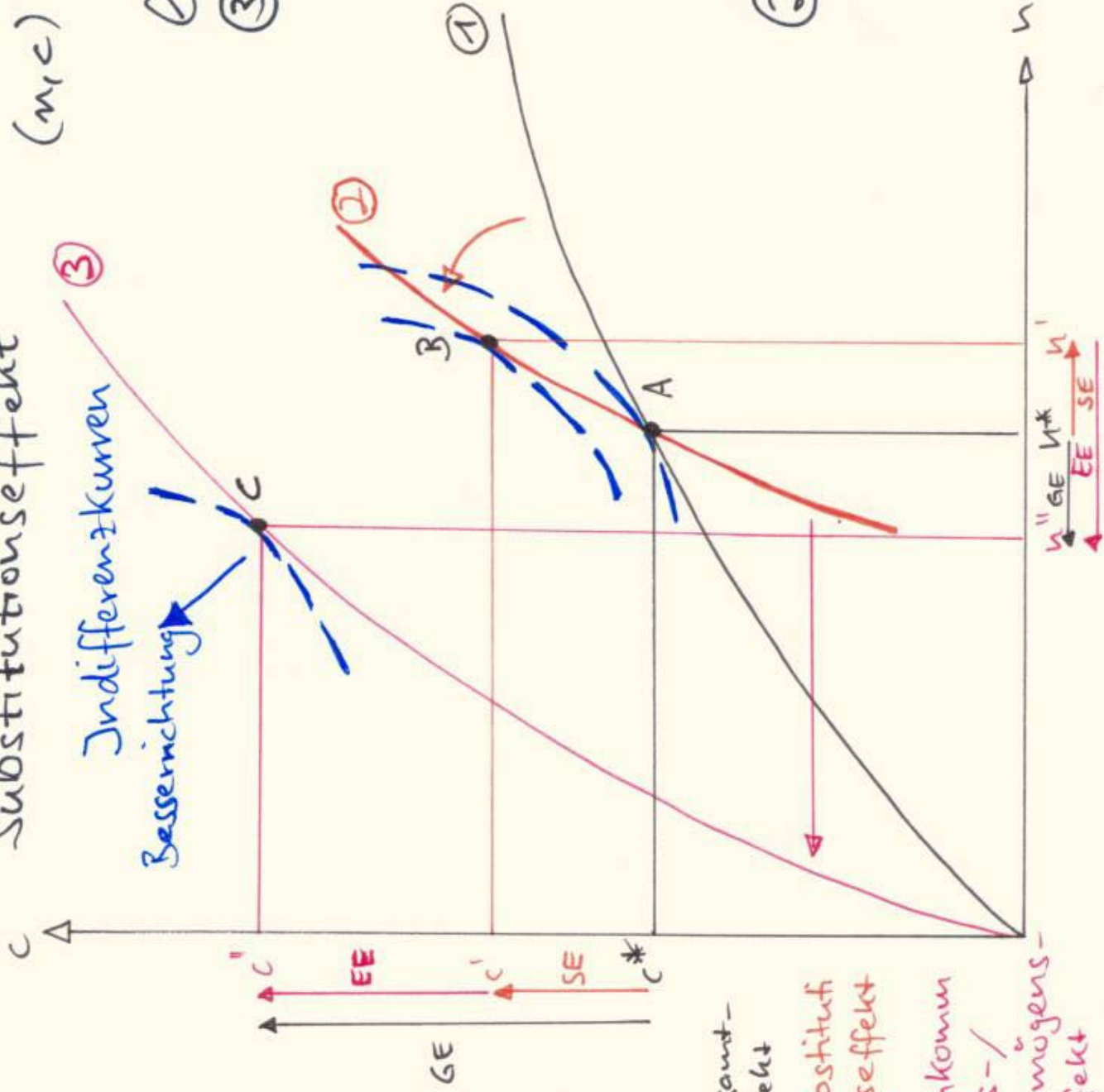


# Zerlegung Einkommens- und Substitutionseffekt

## (n,c) - Diagramm



①: alte PF

③: F ↑

Proportionale

Verschiebung der PF → GPA in jedem n größer

②: Drehung in A

② → ③: Parallel-Verschiebung

③

Indifferenzkurven

Besserichtung

GE  
EE  
SE  
c\*

GE... Gesamteffekt

SE... Substitutionseffekt

EE... Einkommenseffekt

Vermögens-effekt

$u''$  GE  $u^*$   $u'$   
SE  
EE