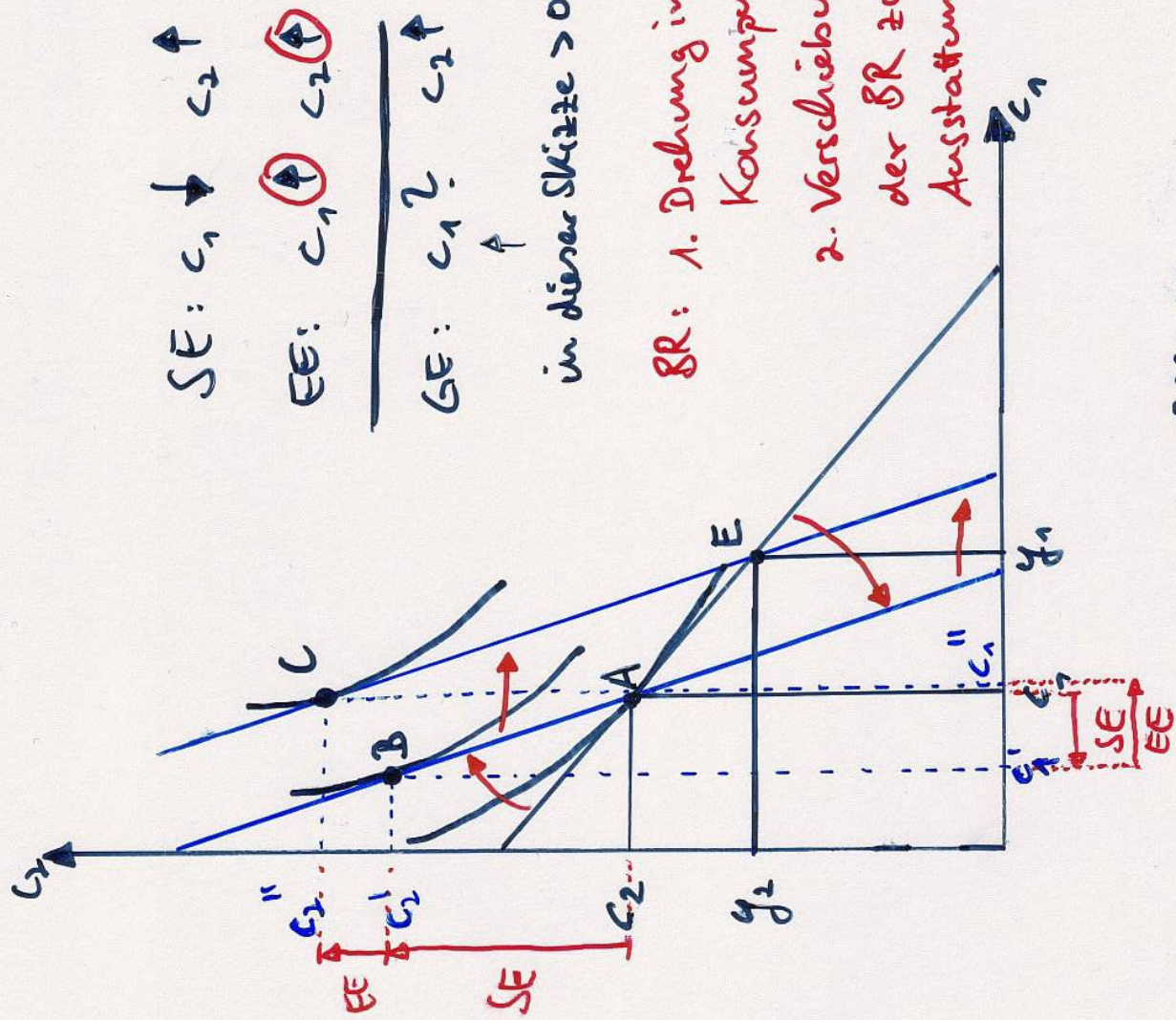


Nettogläubiger:  $Y_1 > c_1$

$r \uparrow$



SE:  $c_1 \downarrow$   $c_2 \uparrow$   
 EE:  $c_1 \uparrow$   $c_2 \uparrow$   
 GE:  $c_1 ?$   $c_2 \uparrow$

in dieser Skizze  $> 0$

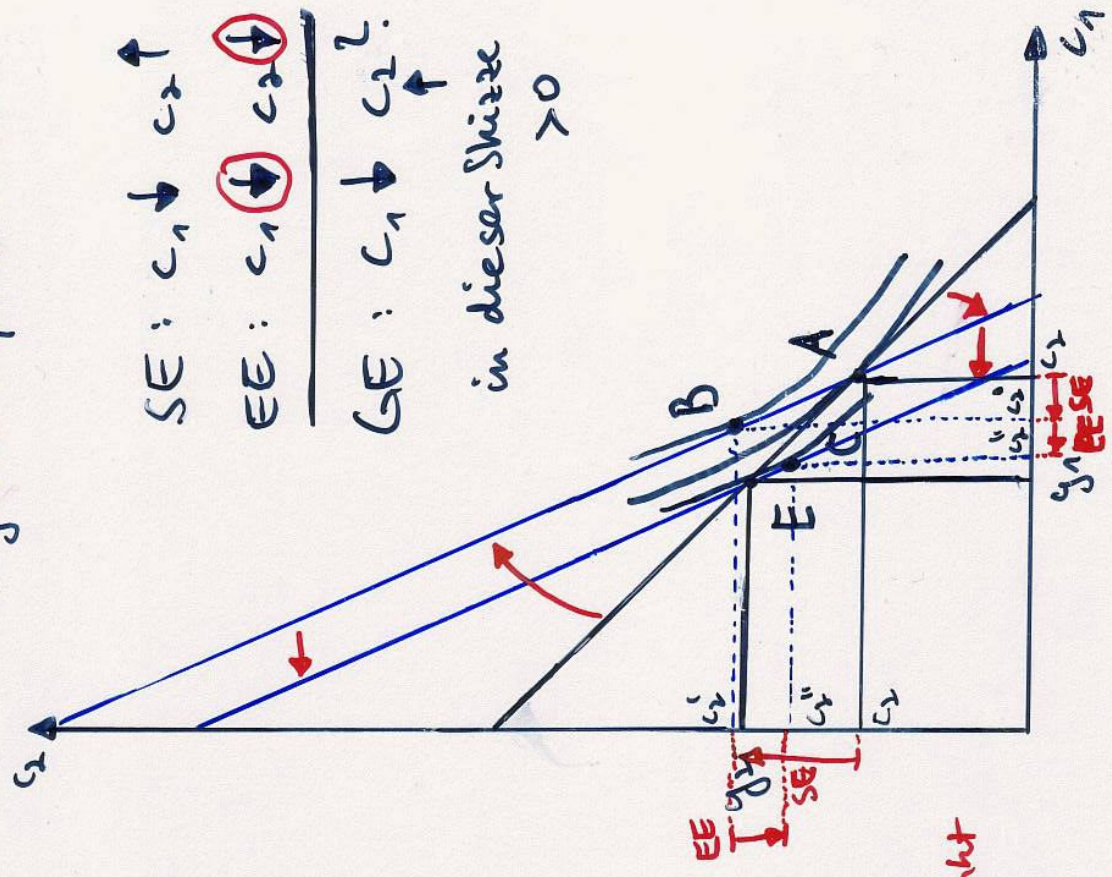
BR: 1. Drehung im Konsumpunkt  
 2. Verschiebung der BR zum Ausstattungspunkt

Man kann an den Indiff.-Kurven eine klare Zukunftspräferenz sehen.

Nettoschuldner:  $Y_1 < c_1$   
 Gegenwartspräferent

SE:  $c_1 \downarrow$   $c_2 \uparrow$   
 EE:  $c_1 \downarrow$   $c_2 \downarrow$   
 GE:  $c_1 \downarrow$   $c_2 ?$

in dieser Skizze  $> 0$



SE wirkt bei beiden Fällen in dieselbe Richtung:  $c_1 \downarrow$ ,  $c_2 \uparrow$